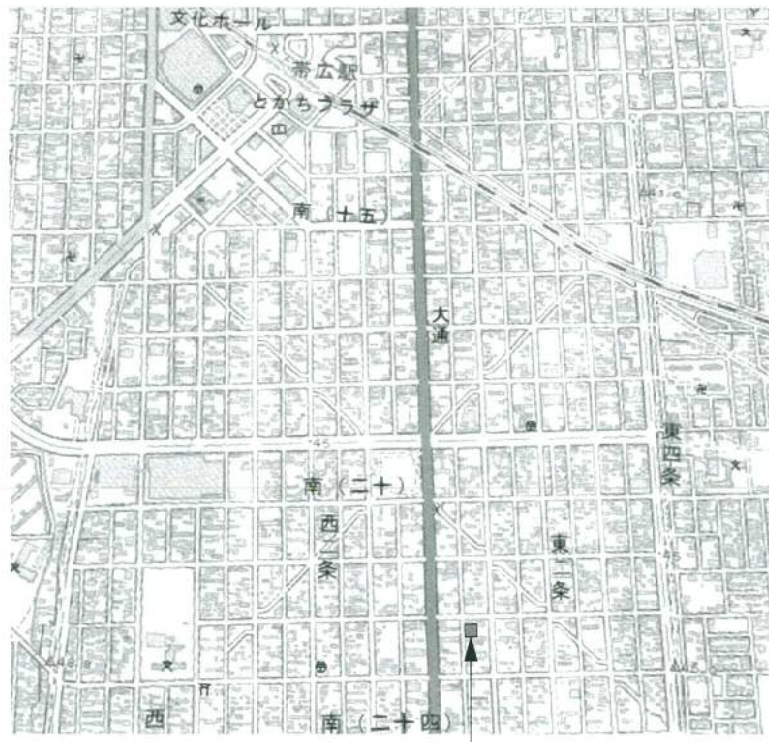


建物概要			外部仕上	
工事名	TOWN 東1南23 B棟 住宅新築工事		屋根	長尺カラー鉄板t=0.35、Aルーフィング22Kg、下地-構造用合板t=9(実付)
建設地	北海道帯広市東1条南23丁目3-2のうち、5-2、7-2のうち		外壁	防火サイディング16t(1時間準耐火構造)、通気層18t、下地-構造用パネル9.0t(4級)
用途	(区分 08030) 共同住宅		軒天井	アスノンt=16.0(QF060RS-0001)AEP塗装
構造	枠組壁工法(1時間準耐火構造)		基礎	鉄筋コンクリート造布基礎引AEP塗装、床下換気-KS-0313P、基礎根入=GL-1000(凍結深度)
耐火建築物			建具	内部木製建具及び造付家具全て F☆☆☆☆ 樹脂サッシ、断熱アルミ玄関戸
特記	内装 石膏ボード 12.5mm	NM-8619	ポーチ	床:磁器タイル、壁:外壁と同じ、天井:アスノンt=11.0
(認定番号)	普通紙塩化ビニル樹脂化粧壁紙張	QM-9229	犬走り	化粧砂利敷
	キッチンパネル(メラミン不燃化粧板)	NM-2183	断熱工事	※矩計図参照
	外壁 防火サイディングt=16.0	QF060BE-9225		
	軒天 アスノン t=16.0	QF060RS-0001		

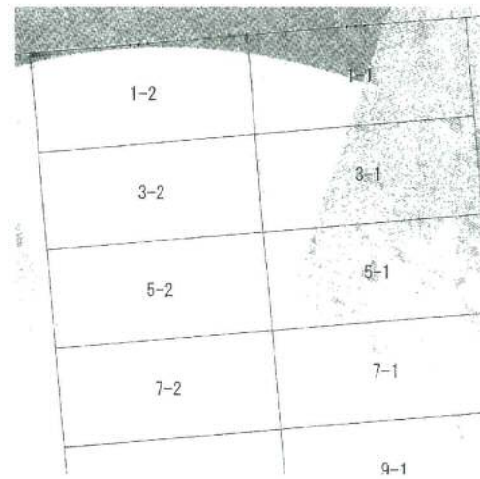
面積表					内部仕上							
敷地面積					室名	床	巾木	壁	天井	台輪	天井高	備考
敷地面積					1階	※ 内装材は全てF☆☆☆☆						
用途地域					玄関・ホール	磁器タイル100角	タイル	Vクロス	Vクロス	見切	2550	玄関収納、収納
建築物の延べ面積の敷地面積に対する割合						コンクリート		強化石膏ボード15t	石膏ボード12t			
					居間・台所	フロー合板12t	既成品	Vクロス	Vクロス	見切	2400	キッチン、換気設備、ガス調理、給気設備
建築物の建築面積の敷地面積に対する割合						構造用合板15.5t		強化石膏ボード15t	石膏ボード12t			(流前キッチンP不燃材料)
					洋室A・B	フロー合板12t	既成品	Vクロス	Vクロス	見切	2400	
建築面積						構造用合板15.5t		強化石膏ボード15t	石膏ボード12t			
申請部分1					収納	フロー合板12t	既成品	Vクロス	Vクロス	見切	2400	収納棚、ステンパイプ
建築面積						構造用合板15.5t		強化石膏ボード15t	石膏ボード12t			
建築面積の敷地面積に対する割合					脱衣室、洗面所	CFシート1.8t	ビニル	Vクロス	Vクロス	見切	2400	洗濯機置場、洗面
						構造用合板15.5t		強化石膏ボード15t	石膏ボード12t			換気設備
延べ面積					便所	CFシート1.8t	ビニル	Vクロス	Vクロス	見切	2400	便器、手洗い、
申請部分						構造用合板15.5t		強化石膏ボード15t	石膏ボード12t			換気設備
建築物全体					浴室	ユニットバス(1616)						換気設備
地階の住宅部分								強化石膏ボード15t	石膏ボード12t			
車庫等の部分					2階階段室	コンクリートt=50(デッキPI下地)		60分準耐火壁(サイディング16)	デッキプレート表し			階段(鉄骨造、不燃材料)
共同住宅の共用の廊下等の部分					3階階段室	コンクリートt=50(デッキPI下地)		60分準耐火壁(サイディング16)	強化石膏ボード12.5t			階段(鉄骨造、不燃材料)
延面積					2・3階	※ 内装材は全てF☆☆☆☆						
延面積の敷地面積に対する割合					玄関・ホール	磁器タイル100角	タイル	Vクロス	3FVクロス+強化PB12.5t	見切	3F:2,512	玄関収納、収納
面積表						コンクリート		強化石膏ボード15t	2FVクロス+PB12.5t		2F:2500	
申請部分					居間・台所	フロー合板12t	既成品	Vクロス	3FVクロス+強化PB12.5t	見切	3F:2412	キッチン、換気設備、ガス調理、給気設備
1住戸面積(1-6)						構造用合板15.5t+PB12.5		強化石膏ボード15t	2FVクロス+PB12.5t		2F:2400	(流前キッチンP不燃材料)
3F					洋室A・B	フロー合板12t	既成品	Vクロス	3FVクロス+強化PB12.5t	見切	3F:2412	
2F						構造用合板15.5t+PB12.5		強化石膏ボード15t	2FVクロス+PB12.5t		2F:2400	
1F					収納	フロー合板12t	既成品	Vクロス	3FVクロス+強化PB12.5t	見切	3F:2412	収納棚、ステンパイプ
合計						構造用合板15.5t+PB12.5		強化石膏ボード15t	2FVクロス+PB12.5t		2F:2400	
65.68㎡					脱衣室、洗面所	CFシート1.8t	ビニル	Vクロス	3FVクロス+強化PB12.5t	見切	3F:2412	洗濯機置場、洗面
Vクロスは全て準不燃材料とし、下地は全てPB12.5t(不燃)以上とする。(壁、天井共通)						構造用合板15.5t+PB12.5		強化石膏ボード15t	2FVクロス+PB12.5t		2F:2400	換気設備
ガス調理器					便所	CFシート1.8t	ビニル	Vクロス	3FVクロス+強化PB12.5t	見切	3F:2412	便器、手洗い、
						構造用合板15.5t+PB12.5		強化石膏ボード15t	2FVクロス+PB12.5t		2F:2400	換気設備
特記事項					浴室	ユニットバス(1616)						換気設備
						(詳細図参照)		強化石膏ボード15t	強化石膏ボード12t			



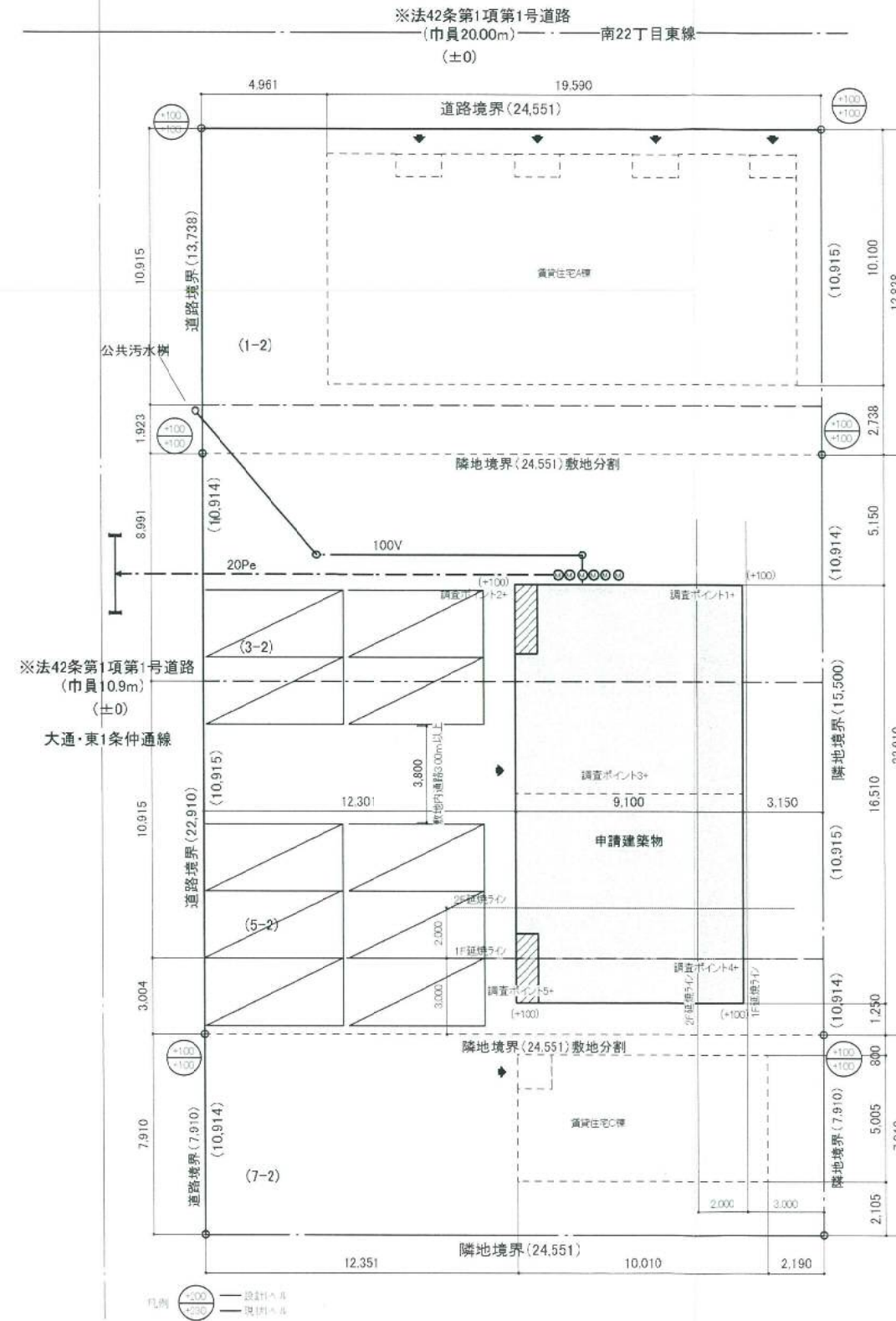


帯広市東1条南23丁目3-2のうち、5-2、7-2のうち

案内図



街区図



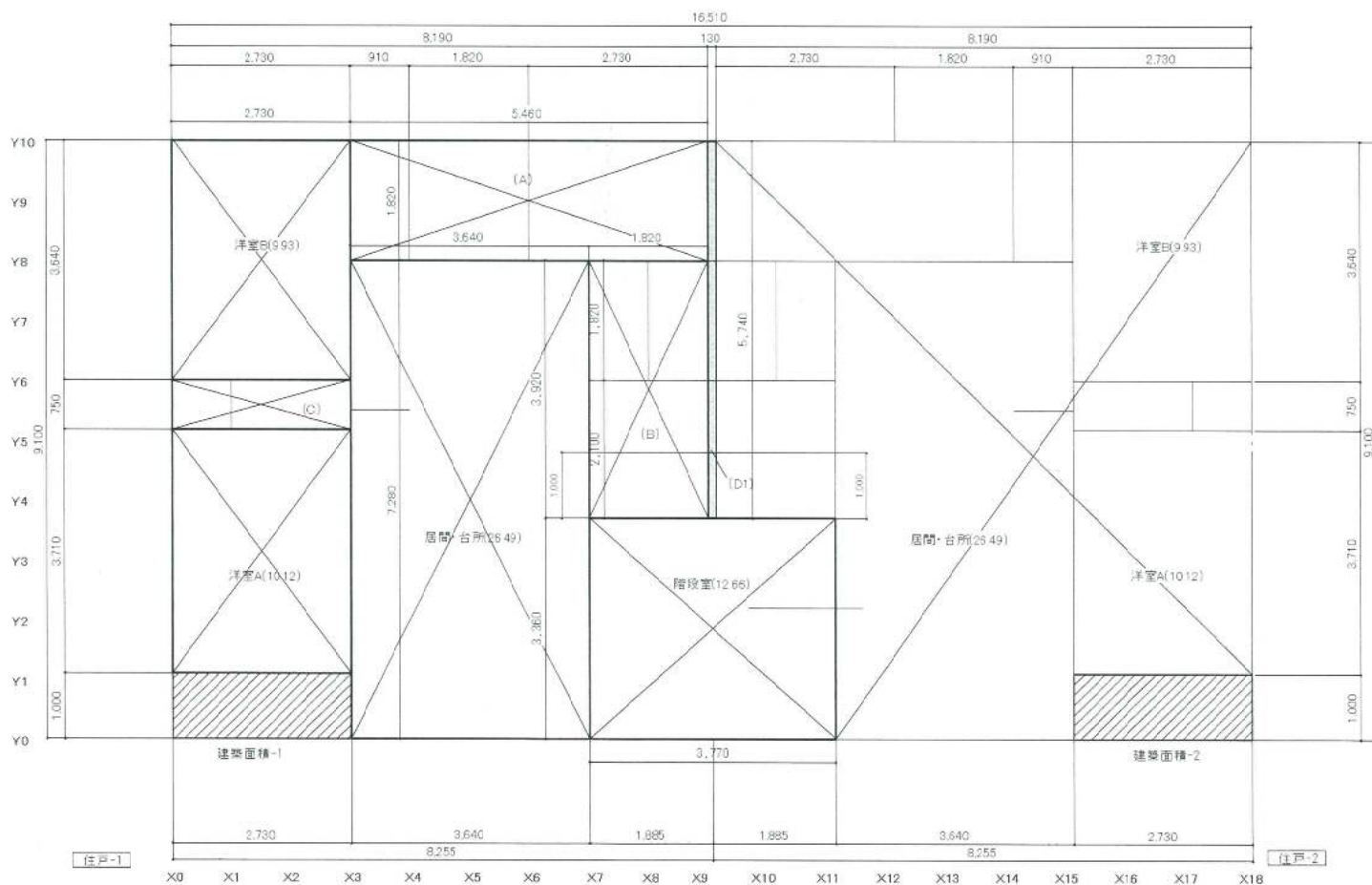
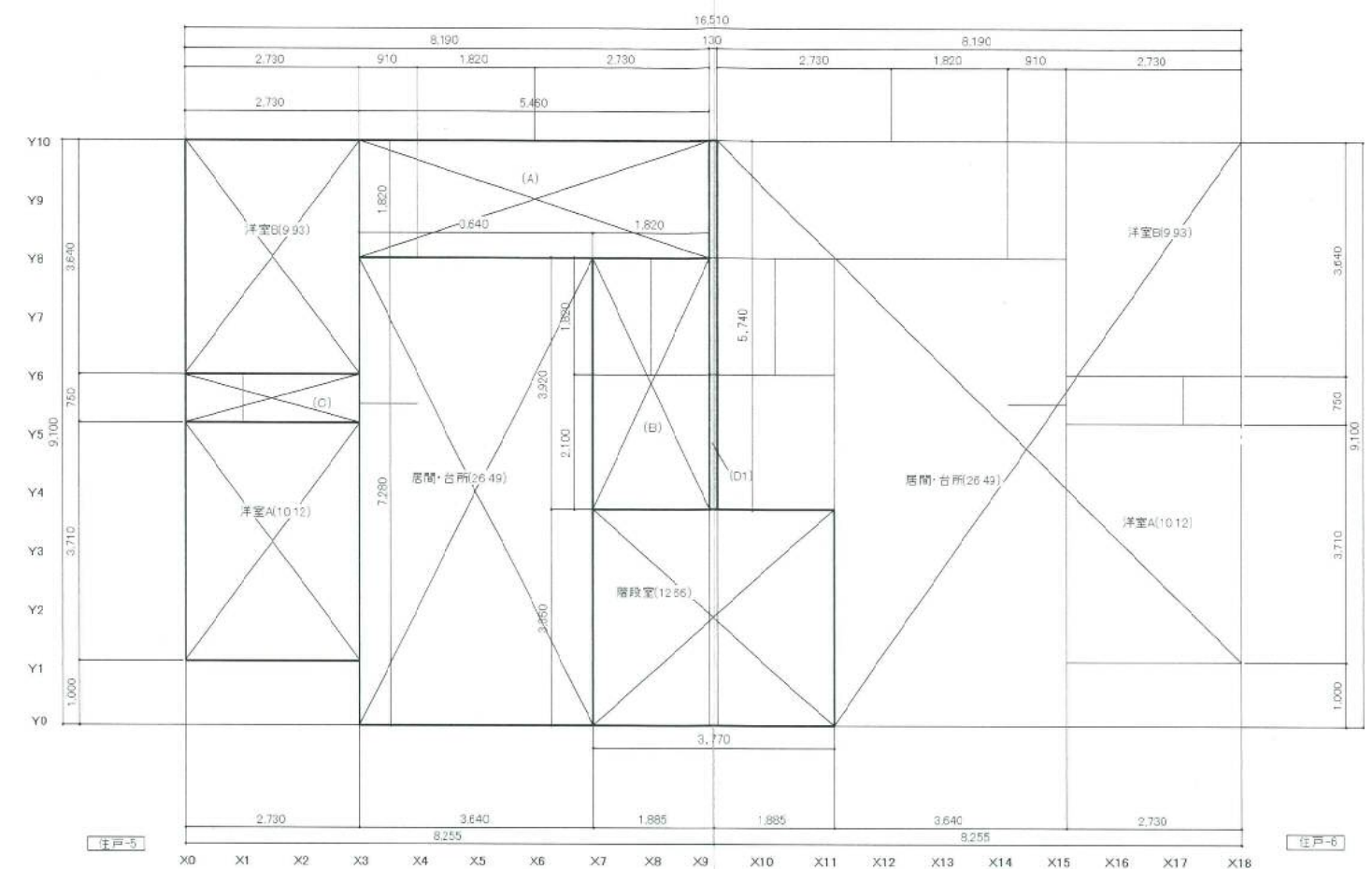
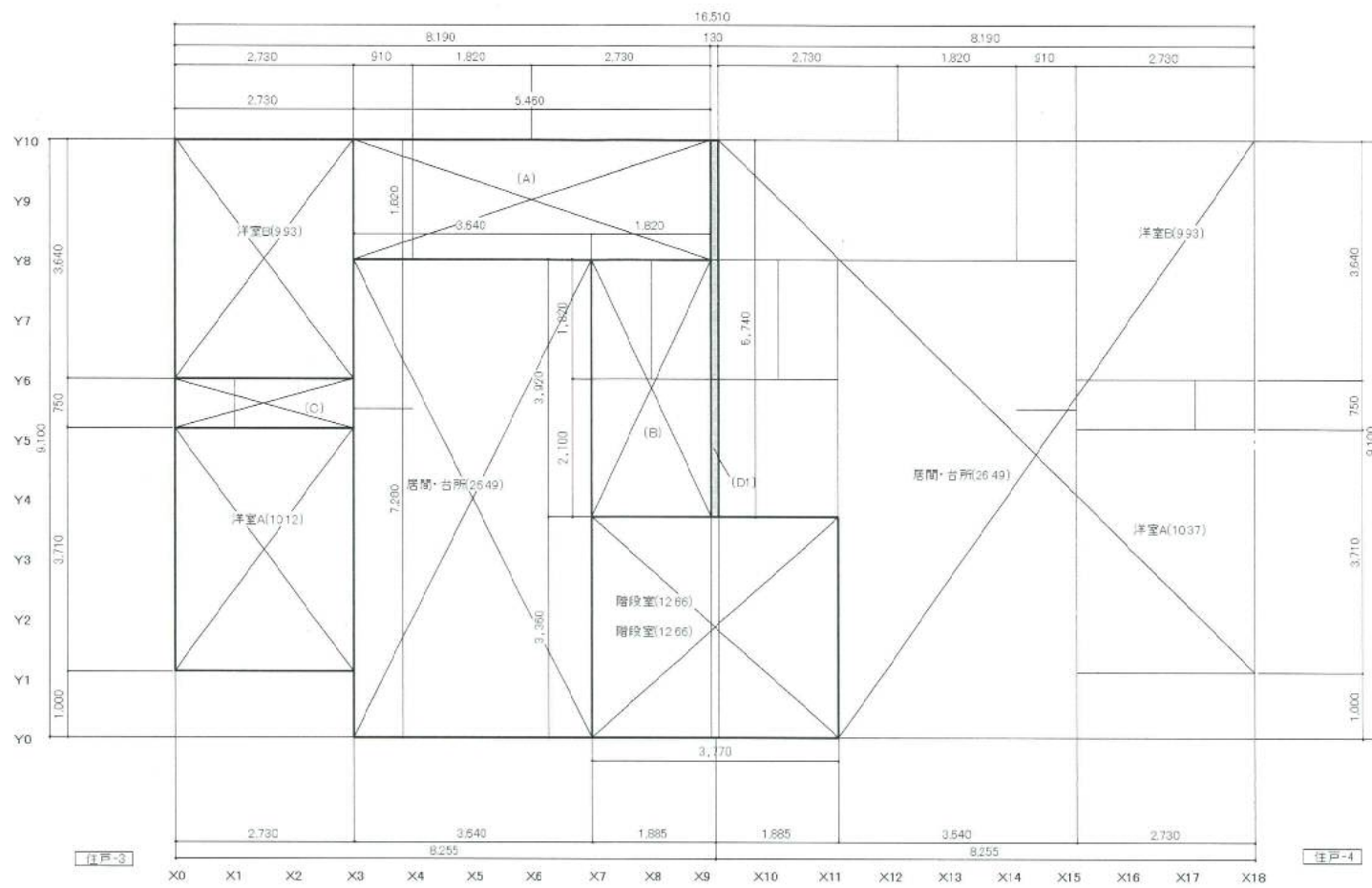
敷地求積			
3-2)	8.991	×	24.551 = 220.73804
5-2)	10.915	×	24.551 = 267.97417
7-2)	3.004	×	24.551 = 73.75120
Total			= 562.46341

※設計GL=前面道路+100
 ※上下水道は関係法令に基づき設置する
 ※雨水は敷地内にて処理する

配置図

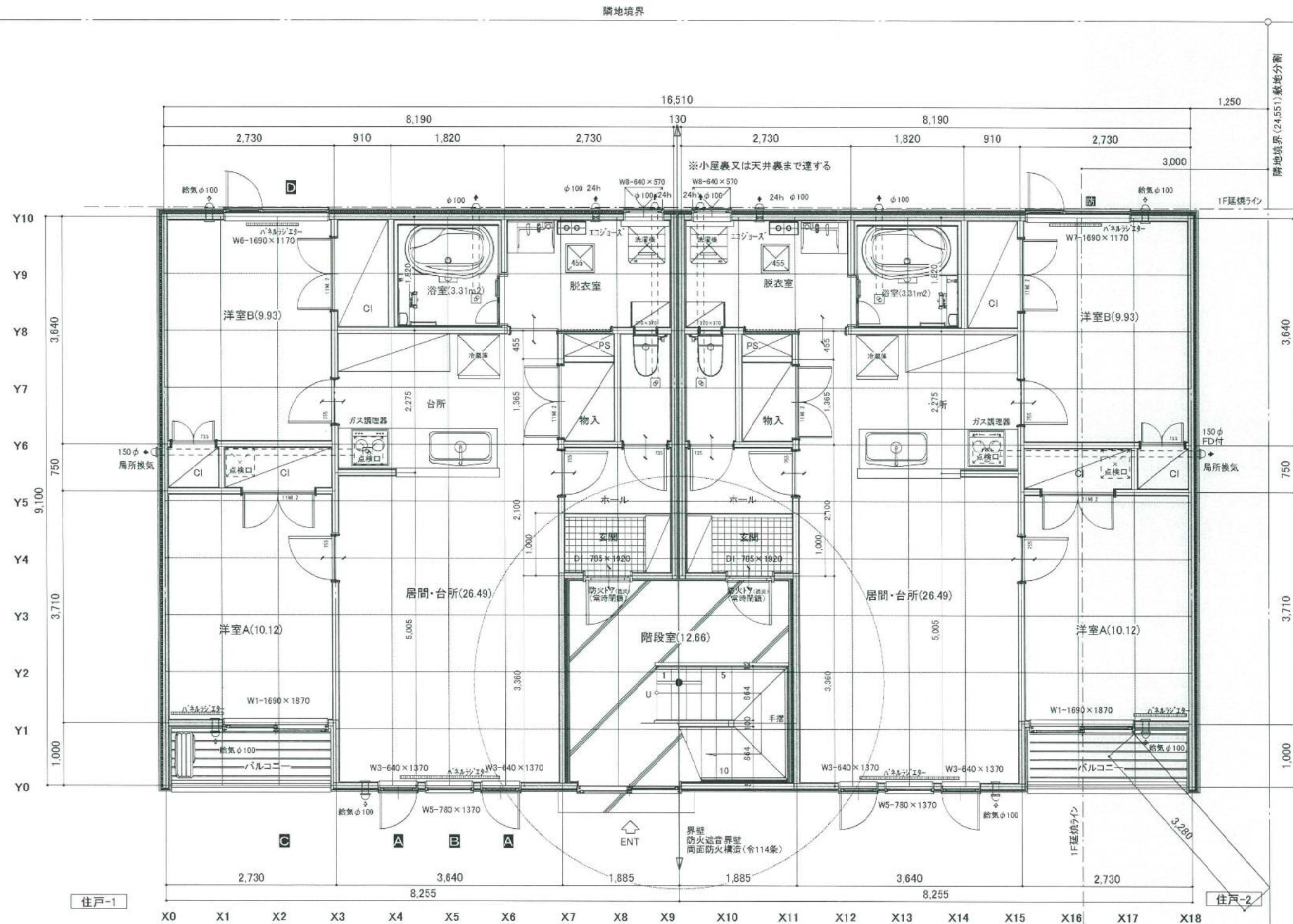
申請位置 - 帯広市東1条南23丁目3-2のうち、5-2、7-2のうち



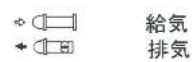


1階床面積			2階床面積			3階床面積		
住戸-1			住戸-1			住戸-1		
居間・台所	7.280 × 3.640	= 26.49920	居間・台所	7.280 × 3.640	= 26.49920	居間・台所	7.280 × 3.640	= 26.49920
洋室A	3.710 × 2.730	= 10.12830	洋室A	3.710 × 2.730	= 10.12830	洋室A	3.710 × 2.730	= 10.12830
洋室B	3.640 × 2.730	= 9.93720	洋室B	3.640 × 2.730	= 9.93720	洋室B	3.640 × 2.730	= 9.93720
A	1.820 × 5.460	= 9.93720	A	1.820 × 5.460	= 9.93720	A	1.820 × 5.460	= 9.93720
B	3.920 × 1.820	= 7.13440	B	3.920 × 1.820	= 7.13440	B	3.920 × 1.820	= 7.13440
C	0.750 × 2.730	= 2.04750	C	0.750 × 2.730	= 2.04750	C	0.750 × 2.730	= 2.04750
住戸1 計		= 65.68380	住戸1 計		= 65.68380	住戸1 計		= 65.68380
住戸-2		= 65.68380	住戸-2		= 65.68380	住戸-2		= 65.68380
階段室	3.360 × 3.770	= 12.66720	階段室	3.360 × 3.770	= 12.66720	階段室	3.360 × 3.770	= 12.66720
D1	5.740 × 0.1300	= 0.74620	D1	5.740 × 0.1300	= 0.74620	D1	5.740 × 0.1300	= 0.74620
Total		= 144.78100	Total		= 144.78100	Total		= 144.78100
建築面積								
1)	1.000 × 2.730	= 2.73000						
2)	1.000 × 2.730	= 2.73000						
Total		= 5.46000						
Total	144.78100 + 5.46000	= 150.2410						
Total		= 150.2410						





1階床面積 144.78㎡(43.87坪)



防火、遮音界壁(軒先まで) (QF045BP-9077) 平成14年5月17日
両面準耐火構造(令114条)

消防法関係 ※住戸1-6共通

1F	144.76/30=4.82m ²	<8.09m ²	OK
玄関	0.8 × 2.000 × 2	=3.2m ²	
B	0.75 × 1.32 × 2	=1.98m ² (3-8-3-8-3)	
C	0.8 × 1.82 × 2	=2.91m ² (3-16-3)	

※レンジ排気筒隠ぺい部分はロックウール保温材巻(t=50)とし天井ハッチ取付
※レンジ排気筒(亜鉛鉄板t=0.6(φ100)以上)
※流し前キッチンパネル(不燃材料)貼
ロールカーテン→防災処理品使用

室名		居間・台所(住戸1・各住戸共通)		
室面積		26.49 m ²		
排煙	必要	26.49 / 50	= 0.530	
	有効	×	=	
採光	必要	26.49 / 7	= 3.784	
	有効	A	×	= 0.000
		A	0.580 × 1.3	= 0.754
		B	0.720 × 1.3	= 0.936
	補正	2.440 × 3	= 7.320	
換気	必要	26.49 / 20	= 1.325	
	有効	A	0.58 × 1.3 = 0.754	
	A	0.58 × 1.3	= 0.754	
室名		洋室A(住戸1・各住戸共通)		
室面積		10.12 m ²		
排煙	必要	10.12 / 50	= 0.202	
	有効	×	=	
採光	必要	10.12 / 7	= 1.446	
	有効	C	1.64 × 1.82 = 2.985	
換気	必要	10.12 / 20	= 0.506	
	有効	C	0.80 × 1.82 = 1.456	
室名		洋室B		
室面積		9.93 m ²		
排煙	必要	9.93 / 50	= 0.199	
	有効	×	=	
採光	必要	9.93 / 7	= 1.419	
	有効	D	1.64 × 1.12 = 1.837	
		有効採光は立面参照		
換気	必要	9.93 / 20	= 0.497	
	有効	D	0.55 × 1.12 = 0.616	

特記事項(延焼のおそれのある部分の開口部)

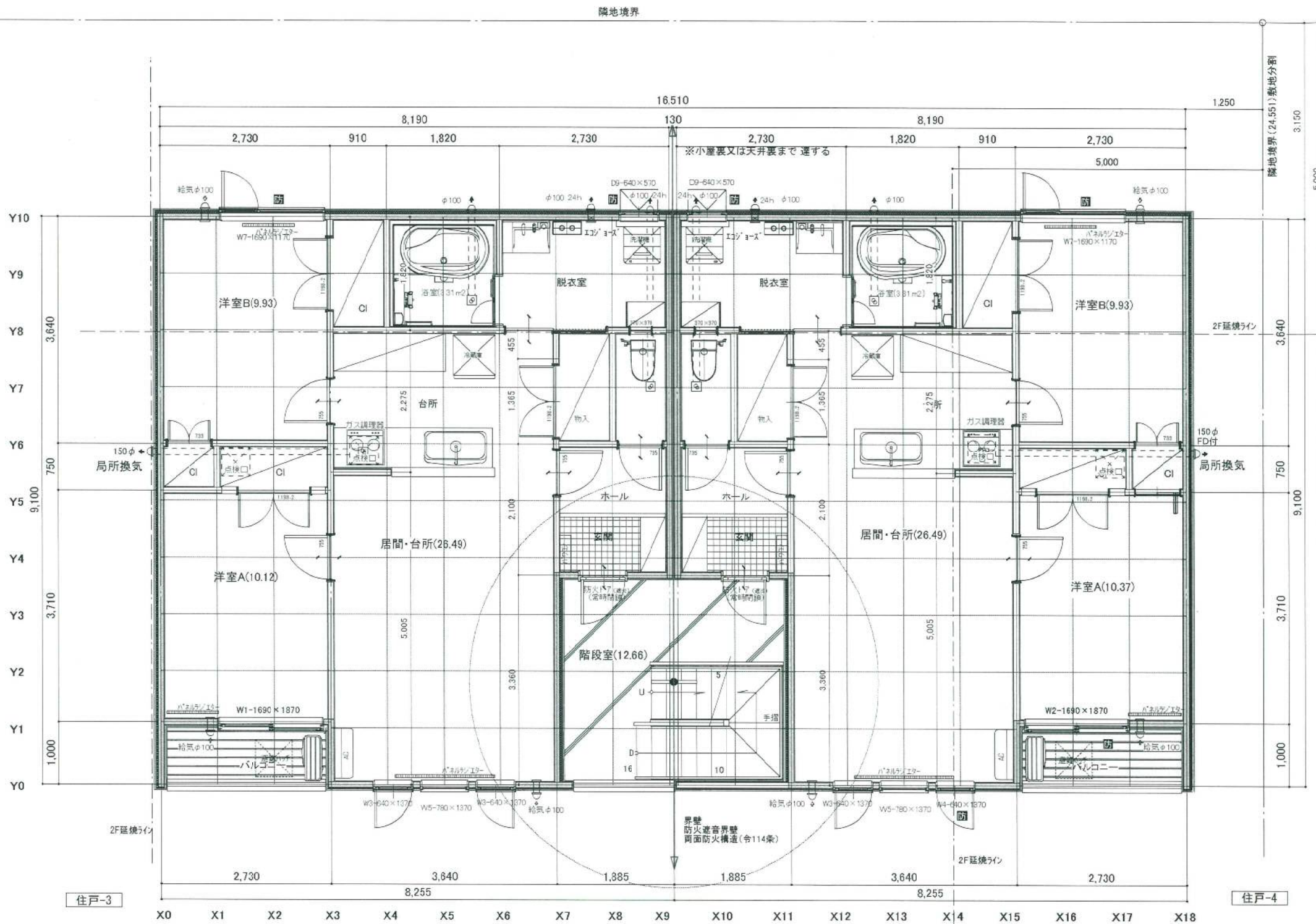
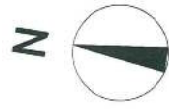
※開口部は防火設備を示す。
玄関ドア - 常時閉鎖型
認定番号 EB-1480-1
遮炎性能 告示2564号

防火設備 - 引違い窓
認定番号 EB-1368 YKK Gシリーズ
開き窓 EB-1512 YKK Gシリーズ

換気フード - 開口面積100cm²以上(110φ以上)の場合 (FD付)とする。
フードは7L材又は不燃材料とする

非常用照明 オーデリック OR037000P
● 1L照度範囲 3.30m



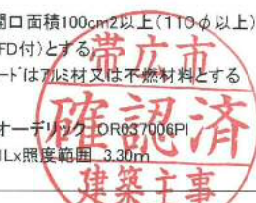


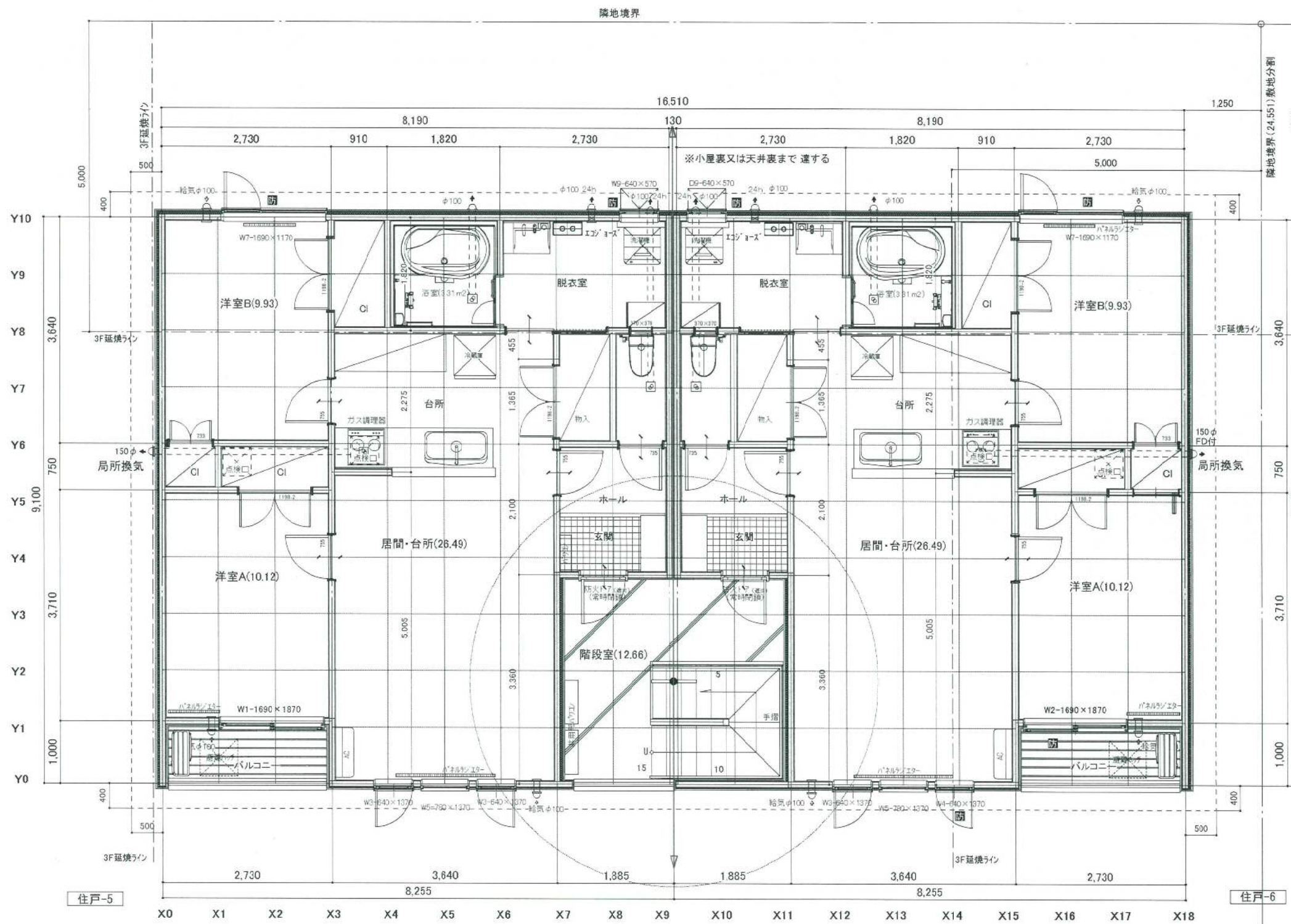
2階床面積 144.78㎡(43.87坪)



防火、遮音界壁(軒先まで) (QF045BP-9077)
両面準耐火構造(令114条) 平成14年5月17日

特記事項(延焼のおそれのある部分の開口部)
※開口部は防火設備を示す。
玄関ドア - 常時閉鎖型
認定番号 EB-1430-1
遮炎性能 告示2554号
防火設備 - 引違い窓
認定番号 EB-1368 YKK Gシリーズ
開き窓 EB-1512 YKK Gシリーズ
換気フード - 開口面積100cm²以上(110φ以上)の場合
(FD付)とする
フードは不燃材又は不燃材料とする
非常用照明 オーデリック DR037006PI
1Lx照度範囲 3.30m





3階床面積 144.78㎡(43.87坪)



防火、遮音壁(軒先まで)
両面準耐火構造(令114条)

(QF045BP-9077)
平成14年5月17日



特記事項(延焼のおそれのある部分の開閉部)
※開閉部は防火設備を示す。
玄関ドア - 常時閉鎖型
認定番号 EB-1480-1
遮炎性能 告示2564号

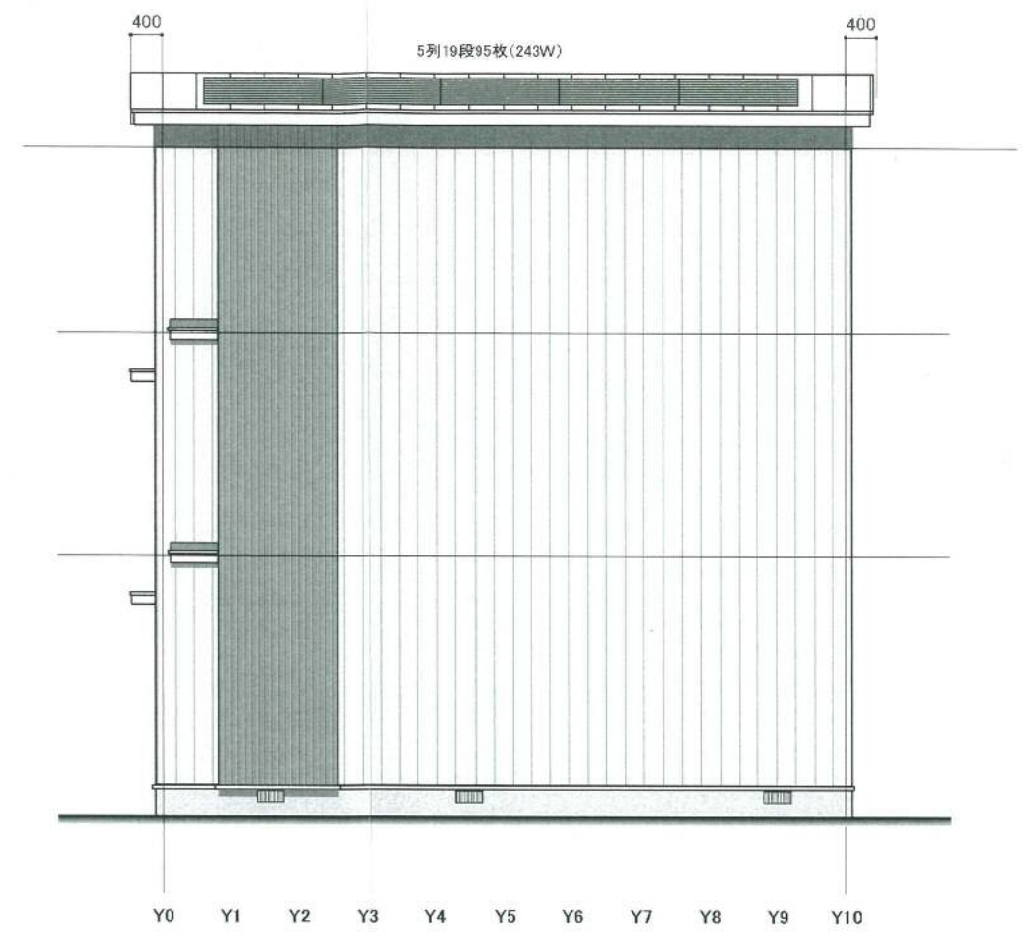
防火設備 - 引違い窓
認定番号 EB-1368 YKK Gシリーズ
開き窓 EB-1512 YKK Gシリーズ

換気フード - 開口面積100cm²以上(110φ以上)の場合
(FD付)とする。
フードはアルミ材又は不燃材料とする

非常用照明 オーデリック OR037006PI
● 1Lx無照範囲 3.30m



West Elevation

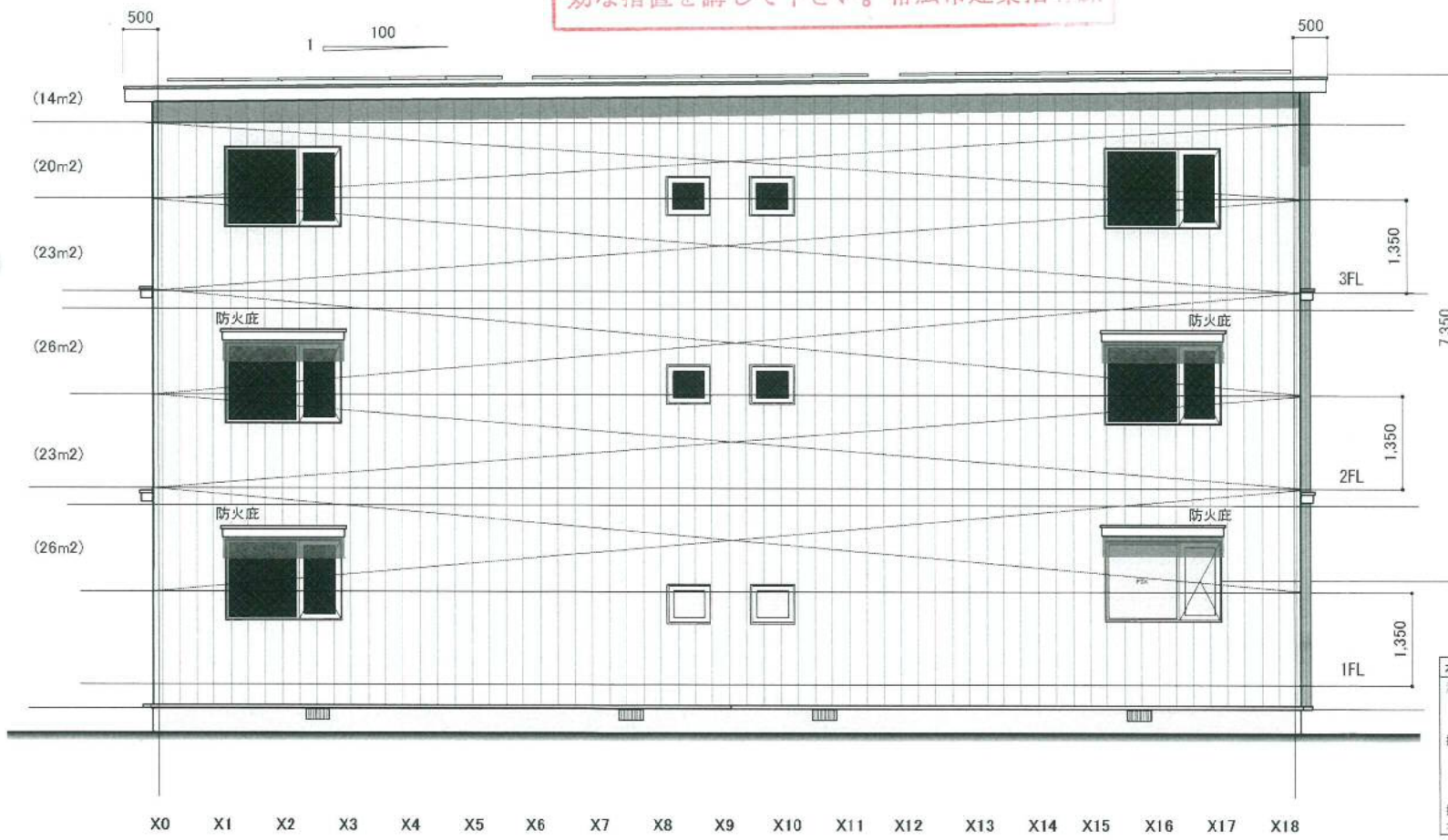


South Elevation

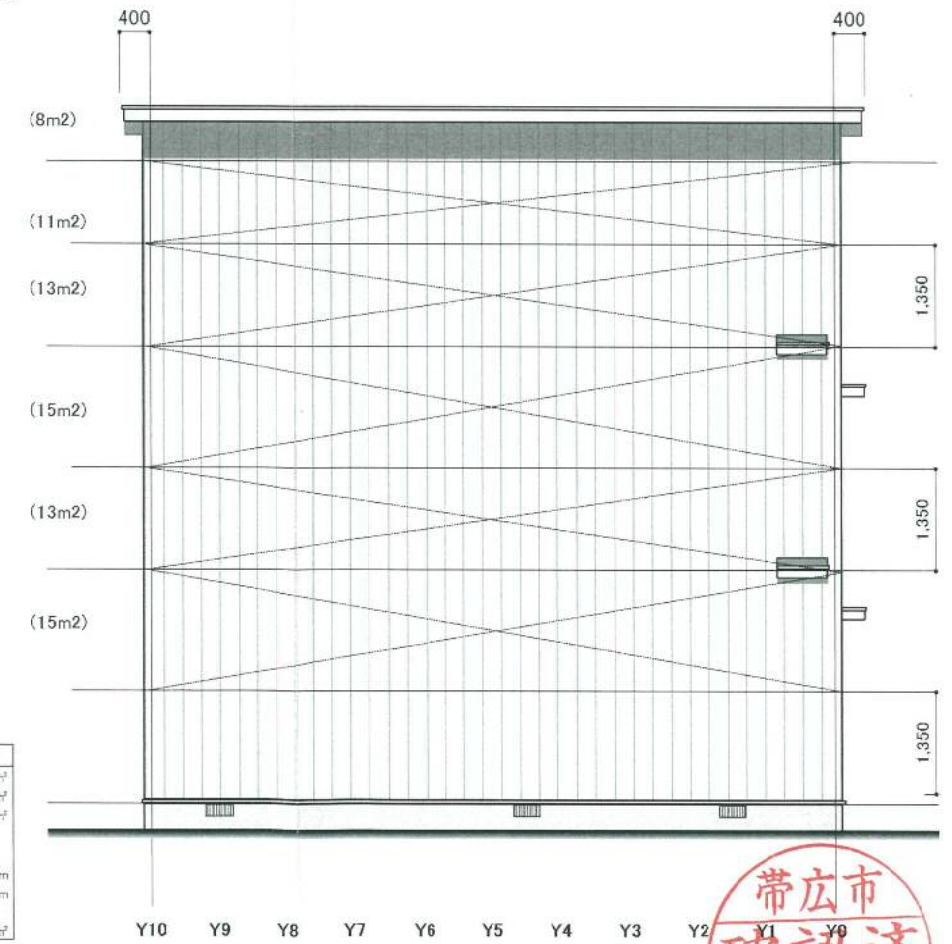
氷雪の落下により危害を生ずる恐れがある
建築物の屋根面には雪止めを設ける等の有
効な措置を講じて下さい。帯広市建築指導課

■ 防火設備を示す

防火庇の構造
底の出: 外壁より400mm
上面: カ-鉄板0.35
下地: 強化石膏ボードt=15(1時間耐火)
軒裏: 60分準耐火(外壁仕様)
QF060RS-0001



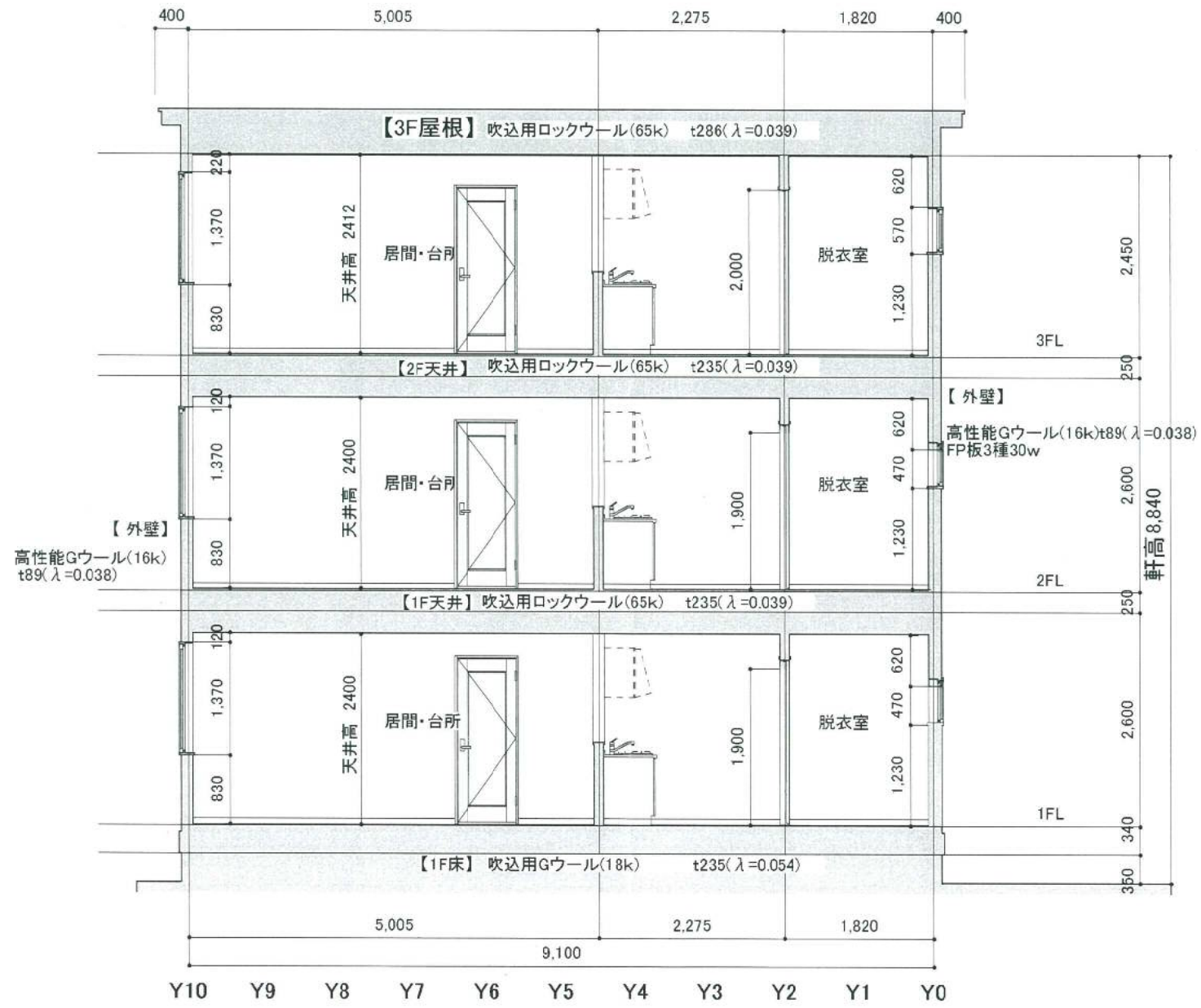
East Elevation

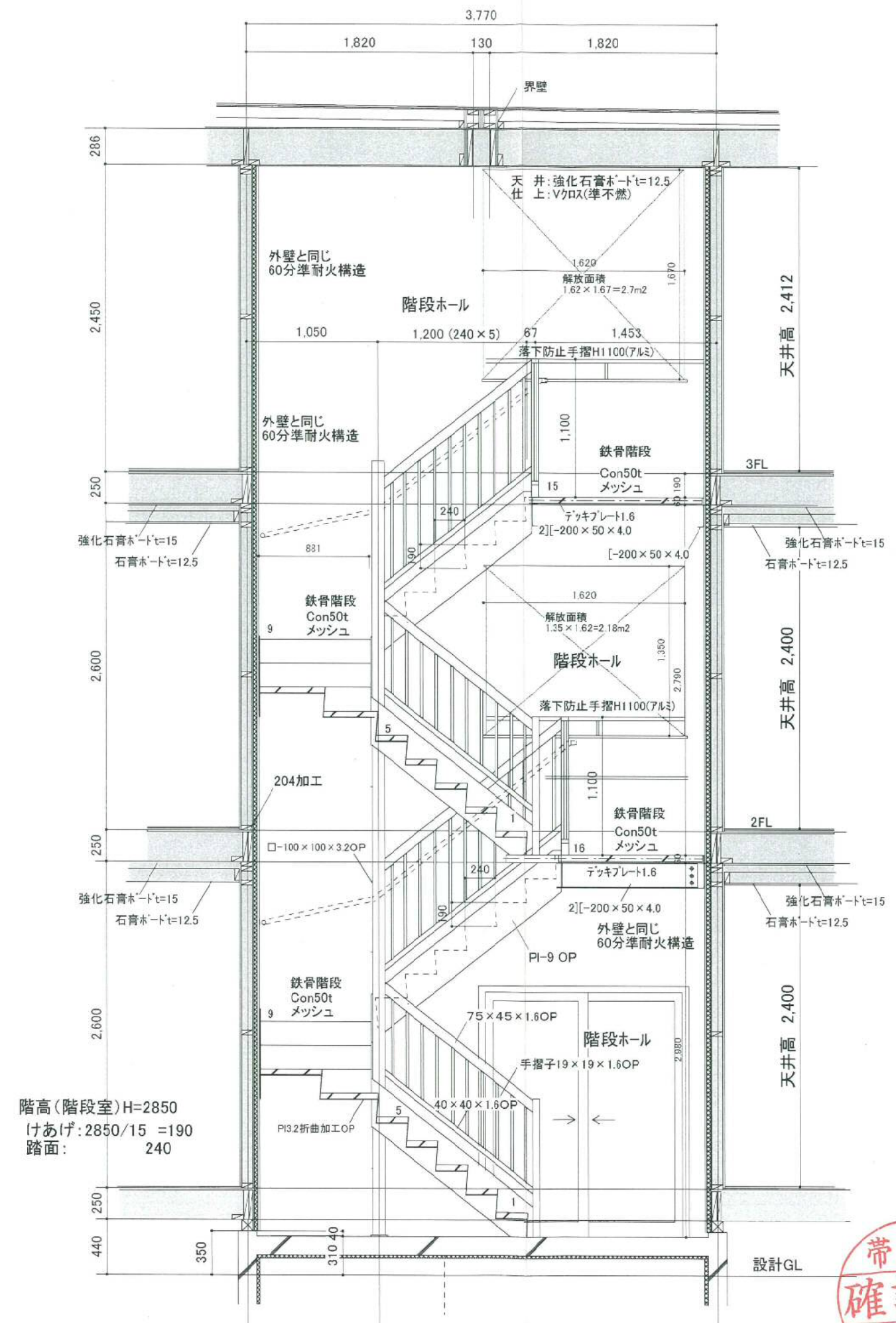
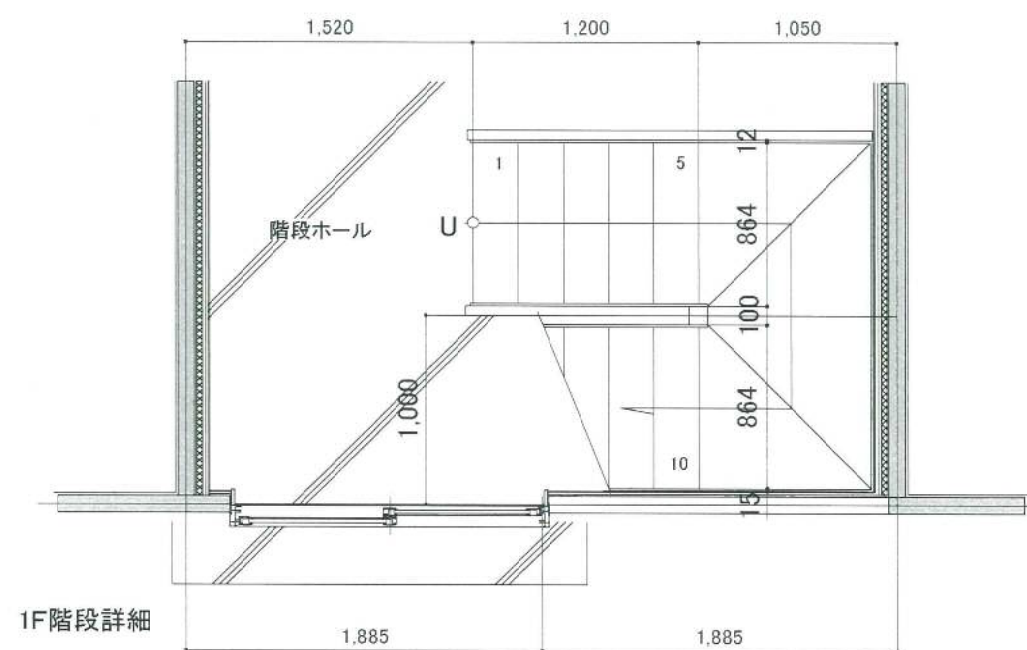
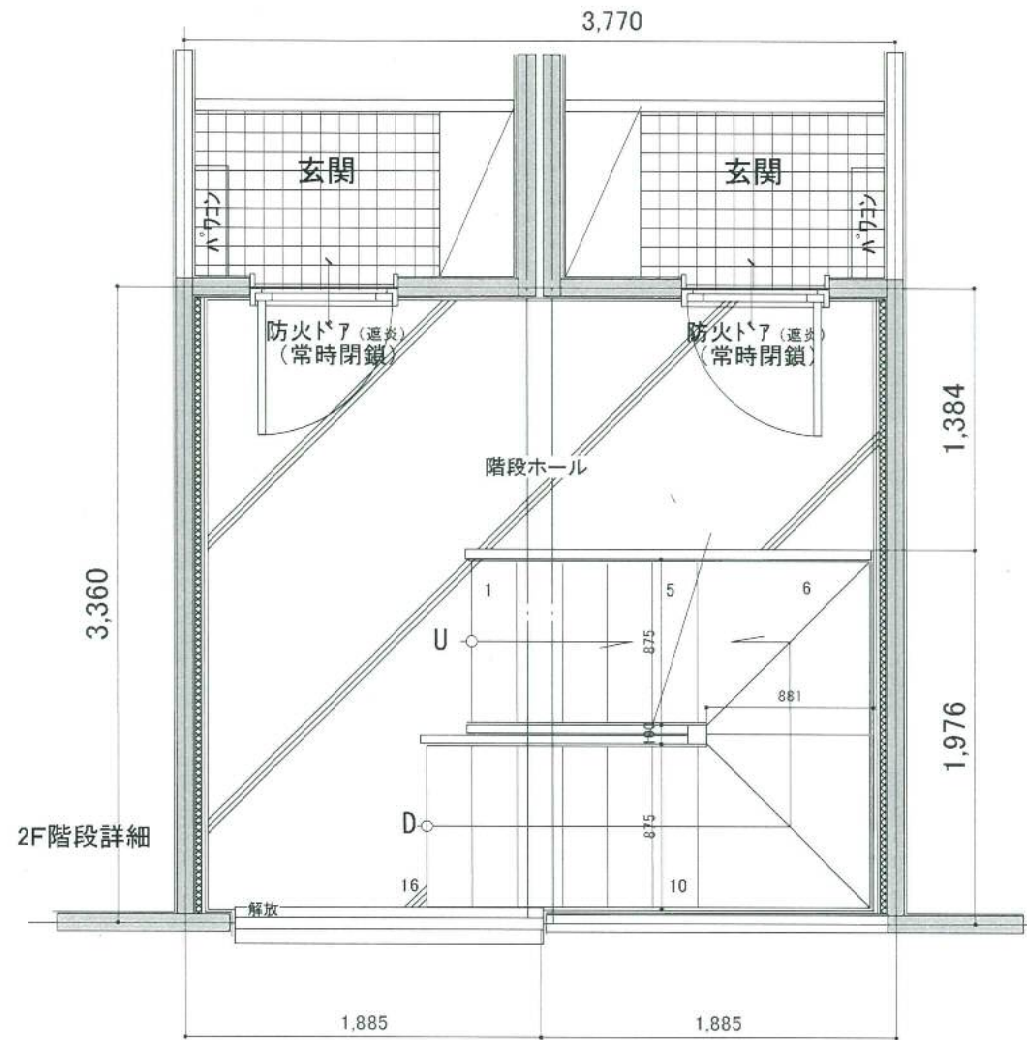


帯広市
確認済
North Elevation
建築主事
Number

有効採光面積チェック			
洋室	各寸法は平面参照		9.93 m ²
開口面積	1.640 × 1.120 =		1.84 m ²
必要開口部	9.93 / 7 =		1.42 m ²
採光関係比率の検討			
採光関係比率	2.75 / 7.35 =		0.37
水平距離(軒先より敷地境界)			2.75 m
開口中心までの距離			7.35 m
採光補正係数(採光関係比率×6)-1.4			0.845
有効開口面積	1.831 × 0.845 =		1.55 m ²

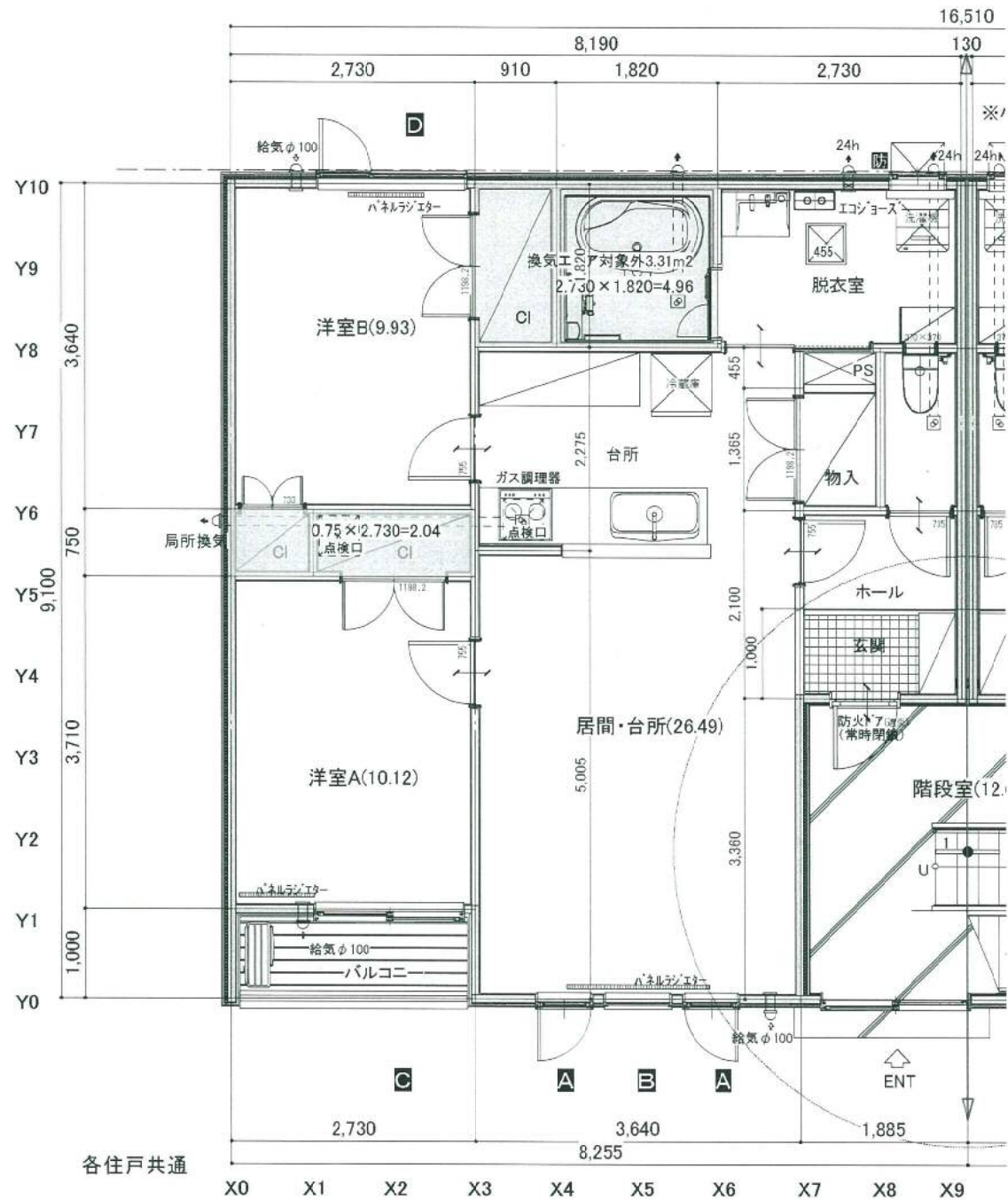
省エネルギー住宅断熱仕様			
【3F屋根】	吹込用ロックウール(65k)	t286($\lambda=0.039$)	JIS A 9523
【12F天井】	吹込用ロックウール(65k)	t235($\lambda=0.039$)	JIS A 9523
【外壁】	高性能Gウール(16k)	t89($\lambda=0.038$)	JIS A 9521
	押出法ポリスチレンフォーム3種bA30t($\lambda=0.028$)		JIS A 9511
【1F床】	吹込用Gウール(18k)	t235($\lambda=0.054$)	JIS A 9523
【土間床】	押出法ポリスチレンフォーム2種bA30t($\lambda=0.034$)		JIS A 9511
【スラブ床】	押出法ポリスチレンフォーム2種bA30t($\lambda=0.034$)		JIS A 9511
【気密工事】	防湿気密シート0.2mm以上、隙間面積2cm ² /m ² 以下 12階床構造用合板(本実加工)+接着剤併用		
【外部建具】	サッシ YKKAPW431(三層ガラス,空気層16 3-16-3-16-3) U=1.29W/m ² k アルゴンガス封入 日射取得率0.33		
	サッシ YKKAPW430(三層ガラス,空気層16 3-16-3-16-3) U=0.9W/m ² k アルゴンガス封入 日射取得率0.33		
	断熱玄関戸 (InnoBest) k=1.56W/m ² k 日射取得率0.08		
	ガラス共通 ニュートラル		





階高(階段室)H=2850
 けあげ: 2850/15 = 190
 踏面: 240





1階換気対象床面積 (65.68m²)
 平均天井高 ≒ 2.420m(安全側)

- 注1) 居室には、常時開放された開口部を通じて相互に通気が確保される廊下等の部分を含む
 注2) 換気経路については、適切な給気口、排気口及び換気上有効な開口(隙間を含む)を有していること。(開き戸については、アンダーカット等を有していること。)
 注3) 令第20条の6 クロルピリホスの使用はなし
- 告示274第一・給気機及び排気機は、全圧力損失(直管部損失、局部損失、諸機器その他における(圧力損失)を考慮して計算により確かめられた換気量とすること。
- ” 第一・機器の継続使用中は、気流、温度、騒音等により、居室の使用に支障をきたさないこと
 - ” 第一・居室の空気圧が、小屋裏等(天井裏、小屋裏、床裏、壁、物置その他これらに類する部分)の空気圧以上であること。
 - ” 第一・(イ)小屋裏等と気密層、通気止め等により気密区画されていること。
 - ” 第一・(ロ)小屋裏等に第1種又は第2種ホルムアルデヒド発散材料を用いていないこと。

block	階数	部屋名	換気種別	A	B	C=A×B	D	E=C×D	使用機材	F	センサー
				床面積(m ²)	平均天井高(m)	部屋容積(m ³)	換気回数(回/h)	必要換気量(m ³ /h)		設計換気量Q(m ³ /h)	
a	1F	便所	3種	65.68	2.42	158.95	0.50	79.47	V-08KPL3	45.00	
		脱衣室	3種						V-08KPL3	45.00	
合計						158.95	0.57	79.47		(90.00)	
天井裏等への措置		※1階、2階天井裏等に関してはF☆☆☆以上を使用。 ※1階小屋裏、1階床裏及び外壁と居室等との間には連続した気密層を設け、居室等と区画する。									

